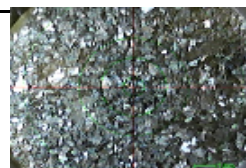


分析結果



Report No.

試料情報									
試料名	CU								
測定日時	2016/11/24 08:58:58								
コメント	6ch He-Metal C Balance %								
グループ名	AC_He_PP_%								
オペレータ	W.S								
測定条件				分析径		10mm	雰囲気		He
チャンネル名	電圧	電流	フィルタ	取込範囲	解析範囲	測定時間	DT%		
Ti-U	50	8-Auto	----	0 - 40	4.00-35.00	Live- 60		29	
Na-Sc	15	85-Auto	----	0 - 20	0.00- 4.40	Live- 60		29	
S-Ca	15	124-Auto	#2	0 - 20	2.10- 4.10	Live- 60		30	
Cr-Fe	50	14-Auto	#3	0 - 40	5.00- 7.00	Live- 60		31	
Zn-As,Pb	50	137-Auto	#4	0 - 40	8.50-14.50	Live- 60		29	
Ru-Cd	50	1000-Auto	#1	0 - 40	18.50-25.00	Live- 60		12	



定量分析結果									
分析対象	分析結果	標準偏差	処理計算	分析線	強度				
Cu	3.712 %	[0.007]	定量-FP	CuKa	5300.529				
S	2.348 %	[0.042]	定量-FP	S Ka	3.7188				
Cl	0.079 %	[0.005]	定量-FP	ClKa	0.2318				
Si	0.016 %	[0.003]	定量-FP	SiKa	0.1469				
Ni	0.011 %	[0.001]	定量-FP	NiKa	14.7227				
Ag	0.008 %	[0.000]	定量-FP	AgKa	0.0916				
Ca	0.007 %	[0.001]	定量-FP	CaKa	0.1462				
K	0.006 %	[0.001]	定量-FP	K Ka	0.0609				
C	93.813 %	[-----]	バランス	-----	-----				

